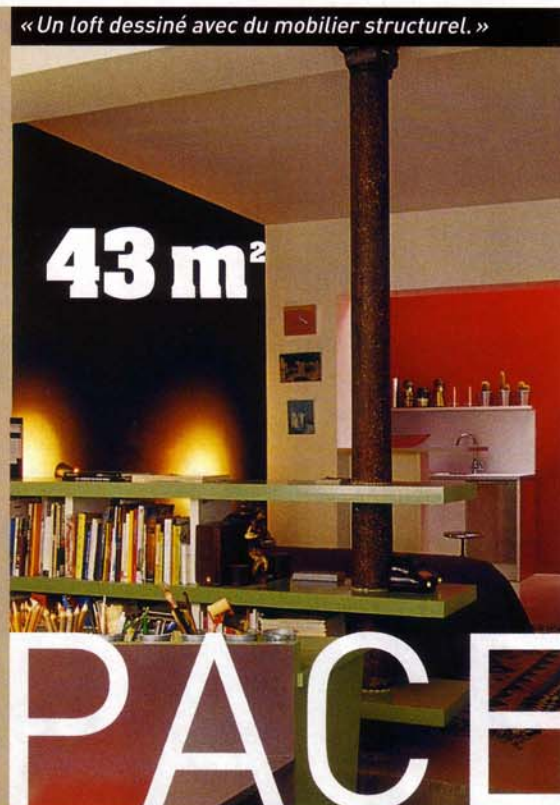




**27 m<sup>2</sup>**

« Une plateforme rassemble toutes les fonctions de la pièce. »



**43 m<sup>2</sup>**

« Un loft dessiné avec du mobilier structurel. »

UNE SOLUTION POUR

CHAQUE

**ESPACE**

AU DÉPART, LA TÂCHE FUT ARDUE. COMMENT OPTIMISER LA SURFACE ? METTRE EN VALEUR SES QUALITÉS ? EN EFFACER LES DÉFAUTS ? PLANS À L'APPUI, QUATRE APPARTEMENTS POUR QUATRE STYLES DE VIE ET QUATRE BUDGETS DIFFÉRENTS PROUVENT QUE TOUT EST POSSIBLE. ÉTAT DES LIEUX.

« Une harmonie entre couleurs et matières repousse les murs, estompe les niveaux. »



**90 m<sup>2</sup>**

« Un jeu de lignes horizontales pour agrandir l'espace. »



**91 m<sup>2</sup>**

À PARIS **27 m<sup>2</sup>**

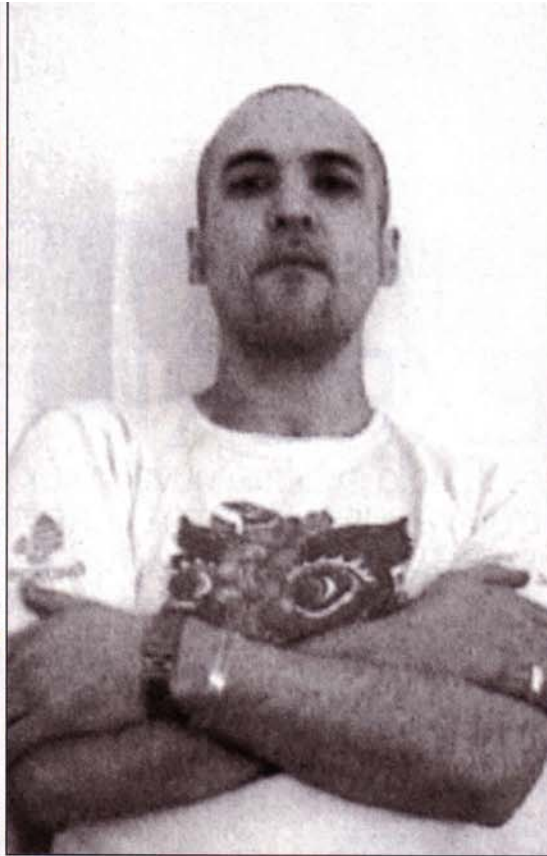
# ESPRIT ARTISTIQUE ET EXPÉRIMENTAL

CE STUDIO GALERIE, OUVERT AUX VISITEURS À L'OCCASION D'UN VERNISSAGE, OFFRE LE RESTE DU TEMPS À SES LOCATAIRES UNE ALTERNATIVE AUX LIEUX DE VIE TRADITIONNELS

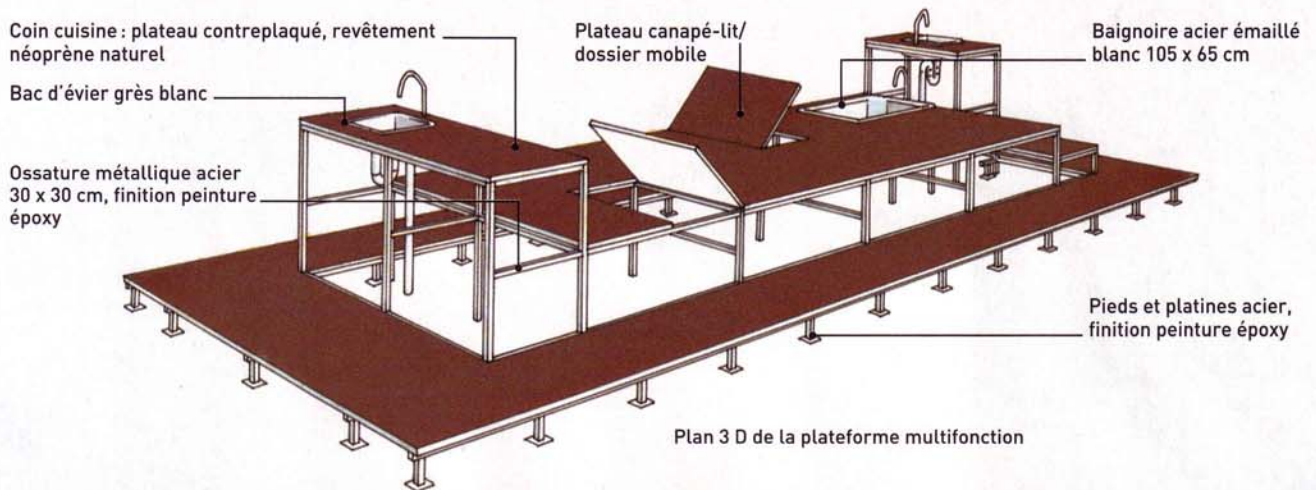
REPORTAGE ET TEXTE ISABELLE FORESTIER PHOTOGRAPHE CHRISTINE SOLER

CI-DESSUS ET CI-DESSOUS. Sur le principe de la plateforme livrée en kit et montée sur place, l'ensemble des fonctions liées à l'habitation ont été rassemblées au centre de la pièce, salle de bains, cuisine, à l'exception des toilettes et des machines tels le lave-vaisselle et le réfrigérateur, dissimulés derrière un rideau en coton blanc doublé de lamelles en plastique transparent. RÉALISATION DIDIER FIUZA FAUSTINO/BUREAU DES MÉSARCHITECTURES - [WWW.MESARCHITECTURES.COM](http://WWW.MESARCHITECTURES.COM)





CI-DESSUS. La plateforme multifonction en bois de décoffrage sert de table et peut accueillir une douzaine de convives assis (assiettes en mélamine achetées dans les magasins chinois alentour, verre Mikasa). Le déambulateur fait office de banquette et dissimule de grandes caisses de stockage en plastique pour ranger le linge. Les fonctions salle de bains et cuisine sont placées de part et d'autre, à l'extrémité de la plateforme. La fonction dormir est assurée par deux futons, des rabats mécaniques qui servent de dossier les transforment en canapés. Unité de lieu mais aussi unité de couleur: en petites touches, un rouge effervescent donne chaleur et vie à ce territoire expérimental. Accessoires de cuisine et de salle de bains (The Conran Shop)



Plan 3 D de la plateforme multifonction

**P**our Emil Sennewald, critique d'art, et Andrea Weisbrod, historienne, l'art a besoin d'intimité. Alors ils réfléchissent à un lieu qui permettrait de vivre une expérience artistique. Leur idée : concilier espace privé et public. Le temps d'un vernissage ou d'une clôture d'expo, l'endroit serait ouvert aux visiteurs. Le reste du temps, seuls les locataires de l'appartement pourraient y dormir et recevoir tout en se retrouvant en tête à tête avec les œuvres. C'est dans l'est parisien, dans le quartier calme et provincial de la Mouzaïa qu'ils achètent deux pièces délabrées. Pour relever le défi d'un espace multifonctionnel, ils donnent carte blanche à Didier Fiuza Faustino, architecte dont le travail se si-

tue entre arts plastiques et architecture. Avec son équipe des Mésarchitectures, il propose une alternative radicale aux lieux de vie traditionnels. « Nous avons réfléchi sur le "petit" et tenté de produire quelque chose de nouveau avec un budget très limité. C'est un lieu neutre, sans affect, sans design, au mobilier immobile, qui offre le confort minimum requis. Il pose également la question du rapport à l'intime lié à des conventions et interroge l'individu sur sa capacité à changer ses habitudes ». ■

*Café au Lit, 16, rue de la Liberté, 75019 Paris.*

*Tél. : 01 46 36 18 85. Location : d'un week-end (250 €) à trois mois (550 € la semaine), à négocier au-delà.*

